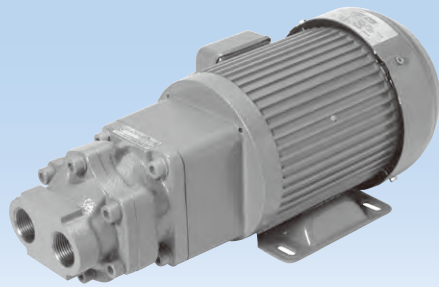


3MF

(三相モーター一体型)



■ 形式表記

TOP-3MF①-②③④⑤-⑥

① モータ出力
750
1500
2200
※型式の一番後ろにIE3がつきます

② 形式
320
330
340

③ ポンプカバー形状
※ポンプ軸に対して
FA:平行配管
FB:直角配管

④ 回転方向
※ポンプ軸側(モータ側)から見て
無記:時計方向
L :反時計方向

⑤ リリースバルブ
セット圧
※形式の最後に 0.1MPa 単位で明記

⑥ シール・パッキン特殊品
(P.108の特殊仕様材質一覧表参照)
無記:標準仕様
V V :特殊液用(フッ素ゴム)
※FBにはリリースバルブが取付できません

■ 仕様

※の仕様の場合、使用環境、仕様条件により、性能を発揮しない場合があります

形式	項目	モータ回転数 50Hz 1500min ⁻¹				モータ回転数 60Hz 1800min ⁻¹			
		モータ回転数あたりの吐出量(理論値) (ℓ/min)	モータ出力に対する使用可能な最大吐出圧力 MPa			モータ回転数あたりの吐出量(理論値) (ℓ/min)	モータ出力に対する使用可能な最大吐出圧力 MPa		
			750W	1500W	2200W		750W	1500W	2200W
TOP-N320	FA FA VB FB	39.0	0.4	1.3	2.1	46.8	0.2	1.0	1.7
TOP-N330	FA FA VB FB	58.5	0.1	0.8	1.3	70.2	—	0.6	1.0
TOP-N340	FA FA VB FB	78.0	—	0.5	0.9	※ 93.6	—	0.3	0.6

○最大吐出圧力は試供油:ISO-VG46 油温:40℃時の値
○TOP-N3FシリーズはTOP-3Fシリーズのモデルチェンジ品です。性能、取り付け寸法は互換性があります

■ モータ仕様

○三相かご形誘導モータ ○全閉外扇形 ○F種絶縁 ○保護構造IP44

出力 (W)	極数 (P)	定格	200V級				400V級				概略質量 (kg)
			電圧 (V)	周波数 (Hz)	回転数 (min ⁻¹)	電流 (A)	電圧 (V)	周波数 (Hz)	回転数 (min ⁻¹)	電流 (A)	
750	4	連続	200	50	1440	3.3	400	50	1440	1.67	18.0
			200	60	1720	3.1	400	60	1720	1.55	
			220	60	1740	3.0	440	60	1740	1.48	
1500	4	連続	200	50	1450	6.9	400	50	1450	3.40	24.0
			200	60	1740	6.2	400	60	1740	3.10	
			220	60	1750	6.0	440	60	1750	3.00	
2200	4	連続	200	50	1460	10.6	400	50	1460	5.30	39.0
			200	60	1750	9.4	400	60	1750	4.70	
			220	60	1760	9.2	440	60	1760	4.60	

○屋外、安全増防爆、特殊電圧、端子箱位置逆、モータ特殊仕様をご選定の際は必ずお問い合わせ下さい
○IE3対応品、CE対応品、絶縁はF種になります ※安全増防爆は除く ※異電圧については弊社にお問い合わせ下さい